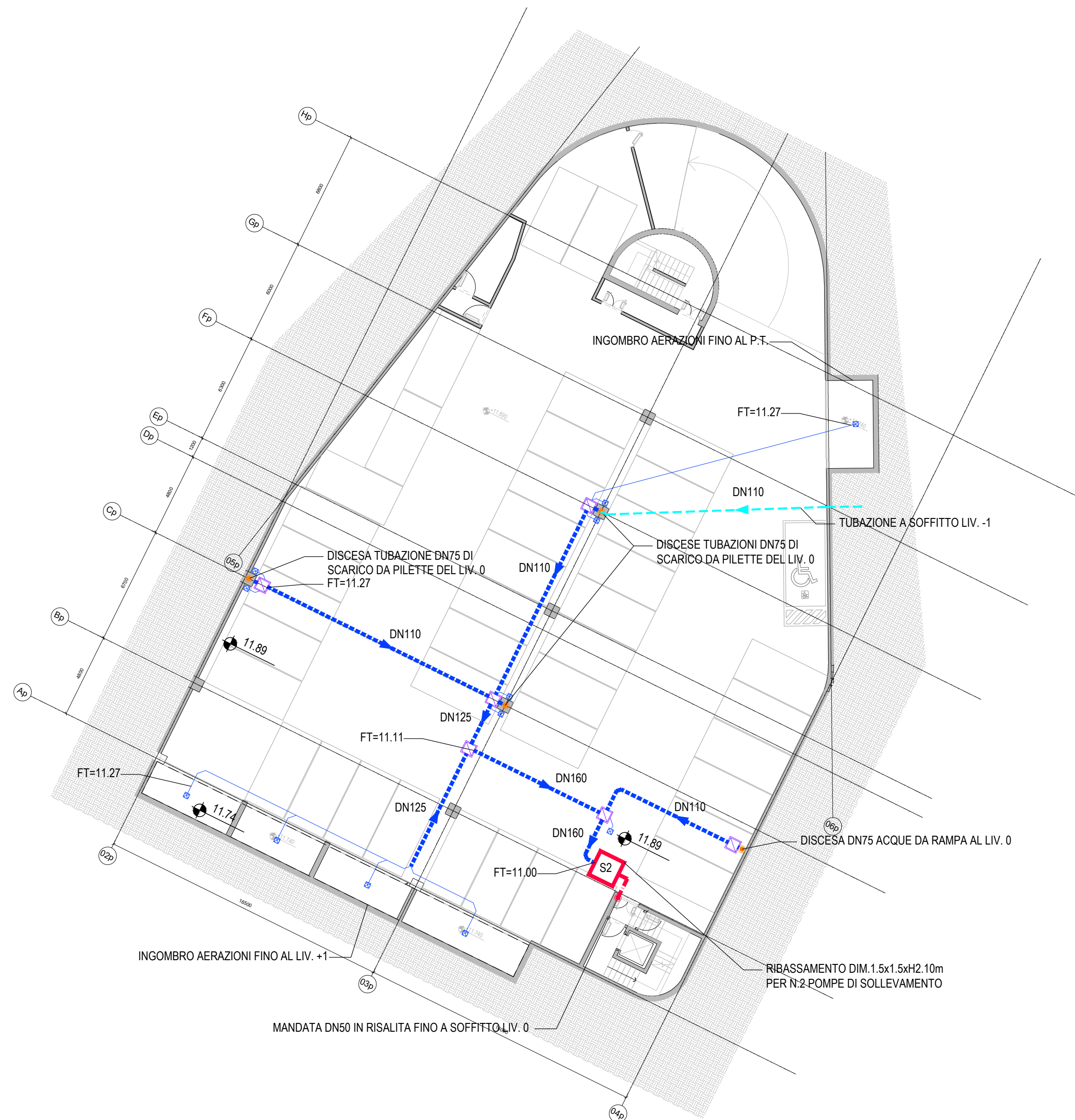


NB: L'ELABORATO FA RIFERIMENTO AL LOTTO A.
TUTTE LE OPERE VERDI SONO INCLUSE NEL
LOTTO B



**Planimetria rete acque meteoriche parcheggio liv. -1
scala 1:200**

LEGENDA

- ■ ■ Collettori fognari stradali esistenti
- Tubazioni in PEAD strutturato, $p \geq 0.3\%$ (FT=Quota Fondo Tubazione)
- Tubazioni in PVC DN160 SN4, $p \geq 0.5\%$
- - - Tubazioni in PE PN10 DN65 mm mandata acque in pressione
- - - Tubazioni pluviali agganciate a soffitto, in PE tipo "Geberit" o equivalente, $p \geq 0.5\%$ (FT=Quota Fondo Tubazione)
- - - Tubazioni di drenaggio in PVC microfessurato DN125 con calza di geotessile
- - - Tubazioni sottofondazione in PE tipo "Geberit" o equivalente, $p \geq 0.5\%$
- Pozzetti d'ispezione drenaggi, in PVC 30x30xHmedio 60cm cm con chiusino in PVC pedonale cl. B125
- Pozzetti d'ispezione prefabbricati in c.a.v. dim. 60x60 cm con chiusino in ghisa cl. C250
- Pozzetti d'ispezione prefabbricati in c.a.v. dim. 100x100 cm con chiusino in ghisa cl. C250
- PC ■ Pozzetto di controllo della portata, prefabbricato dim. 150x150 cm con strozzatura Ø200 e clapet, con chiusino in ghisa cl. C250
- SR ■ Stazione di sollevamento
- S1: n.1+1 pompa da 5 l/s, prev. 4 m, $P=0.75$ Kw tf. ciascuna
- S2: n.1+1 pompe da 6 l/s, prev. 6 m, $P=1.5$ Kw tf. ciascuna
- DIS Disoleatore: portata trattamento:
NS=0.002 x 1700mq coperti + 0.02 x 110mq scoperti=5.6 l/s
- VVR Vasca di recupero acque meteoriche (vedere progetto impianti termotecnici E)
- Canaletta grigliata 20xH20 cm
- Ingombro bacino di laminazione "VL" sotto pavimento del livello 0 seminterrato
- Ingombro livello 0 seminterrato
- Caditoie con griglia in ghisa cl. C250 con scarico PVC DN160
- Pilette carrabili "tipo 1" a pavimento interrati con scarico DN75
- Pilette carrabili "tipo 2" a pavimento esterno con scarico di fondo PE DN125 verso livello interrato
- Pozzetto di controllo drenante in alluminio verniciato 30x30 cm per drenaggio verde pensile, con scarico in PE DN90
- Calate verticali in PE tipo "Geberit" o equivalente
- Calate verticali in alluminio anodizzato DN90 verso pozzetti a pavimento
- - - Tubazioni pluviali in alluminio anodizzato agganciate a soffitto, $p \geq 0.5\%$
- - - Gronde 20x20 cm in alluminio anodizzato incassate a pavimento
- XXX Quote di progetto relative allo 0 di rilievo (per le quote complete dell'area fare riferimento all'elab. Ve_A001)

NOTA:

Per progetto edifici, aree esterne ed opere a verde fare riferimento agli elaborati specifici

RIQUALIFICAZIONE COMPENSORIO EX POLSTRADA A ROIANO

STAZIONE APPALTANTE

COMUNE DI TRIESTE

Piazza dell'Unità d'Italia, 4

34121 Trieste

0406751

AREA LAVORI PUBBLICI

SERVIZI EDILIZIA SCOLASTICA E SPORTIVA

CIG: 7592120FB

CUP: F99J13000580007

RAGGRUPPAMENTO TEMPORANEO DI PROFESSIONISTI

CAPOGRUPPO

PROGETTAZIONE STRUTTURE,
ARCHITETTURA,
IMPIANTI,
ANTINCENDIO,
COORDINAMENTO SICUREZZA

F&M ingegneria

F&M ingegneria Spa

Via Belvedere 8/10

30035 - Milano (VE)

F&M

DIVISIONE IMPIANTI

GEOLOGIA, ACUSTICA, ENERGETICA

EUTECNE

architettura | ingegneria

RAPPORTO CON GLI ENTI

ING. DENIS ZADNIK

ESPERTO PAESAGGIO

ERIKA SKABAR

landscape planning and design

ESPERTO CAM

ARCH. COCCO CARLOTTA

ESPERTO FORESTALE

DOTT. SIARDI ENRICO

PROGETTO

PROGETTO ASILO NIDO, AUTORIMESSA
SEMINTERRATA, AREA VERDE E BOSCO
URBANO ALL'INTERNO DEL COMPRESORIO
EX POLSTRADA A ROIANO

DISCIPLINA

IDRAULICA

EMISSIONE

PROGETTO ESECUTIVO / lotto A

TITOLO

PLANIMETRIA DI PROGETTO RETE FOGNARIA ACQUE
BIANCHE: PARCHEGGIO LIVELLO -1

REV.	DATA	OGGETTO	DIS.	APPR.