



Comune di Trieste  
piazza Unità d'Italia 4  
34121 Trieste  
tel. 040/6751  
www.comune.trieste.it  
partita iva 00210240321

## DIPARTIMENTO LAVORI PUBBLICI

Servizio Edilizia Scolastica e Sportiva

# SCUOLA SECONDARIA DI PRIMO GRADO “VENEZIAN/LEVSTIK” LOC. PROSECCO 595

## MANUTENZIONE STRAORDINARIA DI PARTE DELLA COPERTURA ED ANTISFONDELLAMENTO

CODICE OPERA N. 21071

PROGETTISTI:

dott. arch. G. Krecic

geom. R. Nordio

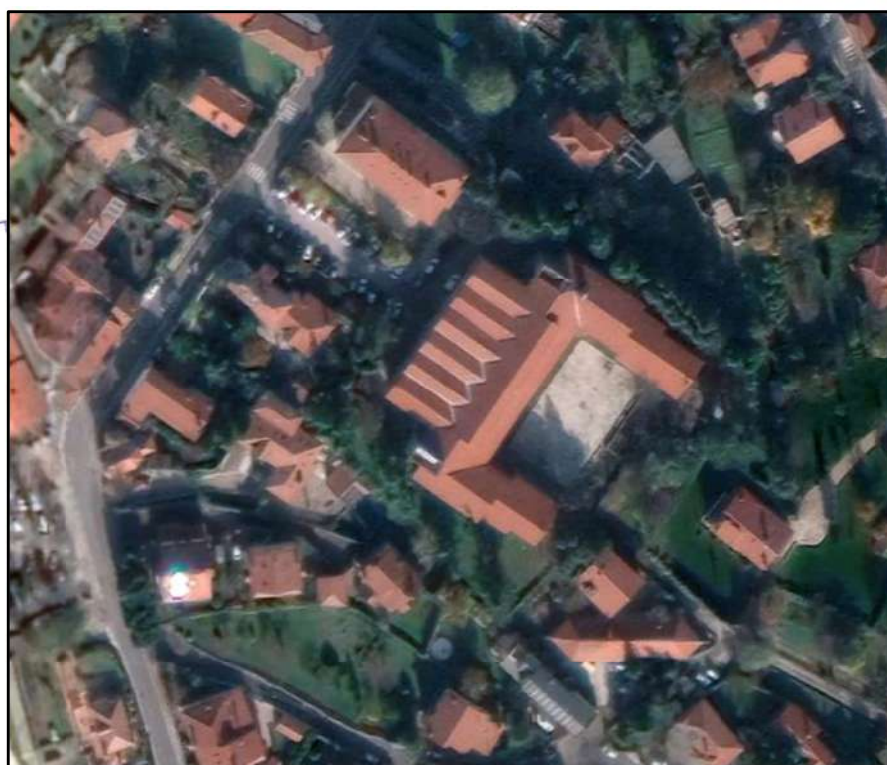
per. ind. D. Gadola

DISEGNATORE:

geom. A. Micillo

RESPONSABILE DEL  
PROCEDIMENTO:

dott. ing. L. Fantini



## PROGETTO DEFINITIVO/ESECUTIVO

TAVOLA

COMPUTO METRICO ESTIMATIVO

SCALA

DATA

MARZO 2021

Trieste

### COMPUTO METRICO ESTIMATIVO

ARTICOLO		INDICAZIONE DEI LAVORI E DELLE PROVVISTE	QUANTITA'	PREZZO	IMPORTO
N.	CODICE				
1	B.02.100	MONTAGGIO NOLO E SMONTAGGIO DI PONTEGGIO TUBOLARE A TELAIO O MULTIDIREZIONALE Montaggio, noleggio e smontaggio di ponteggio tubolare di servizio interno od esterno all'edificio, sistema a telaio o multidirezionale, con altezze anche superiori a m. 20,00, compresi progetto e redazione relazione tecnica (pimus), trasporti, completo di piano di lavoro e sottoponte in legno o metallo, tavole fermapiede, pezzi speciali, parapetti regolamentari, chiusure di testate, ancoraggi in numero adeguato, scalette, copribotole e mantovana parasassi ogni m. 14,00 di altezza della facciata, il tutto eseguito a norma di legge. VALUTAZIONE: al metro quadrato - misurazione effettuata in proiezione verticale di facciata - tutto compreso			
	B.02.100.10	Ponteggio tubolare a telaio o multidirezionale su facciate complesse, con presenza di poggiori e realizzazione di base in giunto tubo e/o fuori schema - montaggio e smontaggio compreso noleggio per il primo mese  corpo centrale lato interno cortile 450 ingressi scuola Venezian e Levstik 130	450,00 130,00		
		Totale m²	580,00	23,76	13.780,80
	E.01.110	DEMOLIZIONE DI OPERE BANDAIO Demolizione di opere da bandaio di qualsiasi materiale, compreso lievo completo di terminali in ghisa, ferri di ritegno, il carico, trasporto e scarico del materiale di risulta e gli oneri di scarica. Il prezzo comprende e compensa tutto il materiale, le attrezzature, i noli, i trasporti e la mano d'opera occorrenti, delle assistenze edili e specialistiche, dei ponteggi per opere fino a m.4,00 di altezza, delle puntellazioni provvisorie e/o permanenti, del carico, trasporto e scarico del materiale di risulta in discariche autorizzate, oneri di scarica compresi e di quant'altro necessario per dare il lavoro finito a regola d'arte. VALUTAZIONE: al metro lineare - misurazione effettuata in base all'effettivo sviluppo in asse del manufatto demolito - tutto compreso.			
2	E.01.110.05	Demolizione di grondaie  corpo centrale falda piazzale interno 40 corpo rialzato 35	40,000 35,000		
		Totale ml.	75,000	7,54	565,50
3	E.01.110.10	Demolizione di pluviali  corpo centrale facciata cortile interno 55 corpo rialzato 4	55,000 4,000		
		Totale ml.	59,000	5,25	309,75
4	E.01.110.15	Demolizione di converse e rivestimenti  corpo rialzato contro muratura due lati corti 10 corpi scale contro muratura falda lato ingressi 16 corpo centrale palestra compluvi raccordo falde 80	10,000 16,000 80,000		
		Totale ml.	106,000	9,00	954,00
	E.03.100	RIMOZIONE PROVVISORIA DI ARREDO Rimozione provvisoria di arredo completo (tendine, attaccapanni, mobili, quadri, stufe, ecc.) di stanze, aule, uffici, locali in genere. Il prezzo comprende e compensa tutto il materiale, le attrezzature, i noli, i trasporti e la mano d'opera occorrenti, delle assistenze edili e specialistiche e di quant'altro necessario per dare il lavoro finito a regola d'arte. VALUTAZIONE: al metro quadrato - misurazione superficie effettiva in pianta di ogni vano interessato, compreso soglie, davanzali e nicchie - tutto compreso.			
	E.03.100.05	Rimozione provvisoria di arredo  580	580,00		
5		Totale m²	580,00	3,43	1.989,40
	F.10.580	MANTO IMPERMEABILE PREFABBRICATO AUTOPROTETTO Fornitura e posa in opera di manto impermeabile prefabbricato costituito da membrana bitume-polimero elastomerica con rivestimento superiore in ardesia, spessore mm.4, applicata a fiamma su piano di posa pulito, su superfici orizzontali			
					<b>17.599,45</b>
					<b>17.599,45</b>
					<b>17.599,45</b>
		A RIPORTARE			17.599,45

### COMPUTO METRICO ESTIMATIVO

ARTICOLO		INDICAZIONE DEI LAVORI E DELLE PROVVISTE	QUANTITA'	PREZZO	IMPORTO
N.	CODICE				
6		RIPORTO			17.599,45
		o inclinate preventivamente trattate con idoneo primer bituminoso, con giunti sovrapposti di cm.7, compresa lavorazione.			
		Il prezzo comprende e compensa tutto il materiale, le attrezzature, i noli, i trasporti e la mano d'opera occorrenti, delle assistenze edili e specialistiche, i ponteggi per opere fino a m.4,00 di altezza, il carico, trasporto e scarico del materiale di risulta in discariche autorizzate, oneri di discarica compresi e di quant'altro necessario per dare il lavoro finito a regola d'arte.			
		VALUTAZIONE: al metro quadrato - misurazione effettuata in base alla superficie trattata vuoto per pieno con sola detrazione dei fori uguali o maggiori a mq. 2,00 - tutto compreso.			
	F.10.580.05	Manto impermeabile autoprotetto armato poliestere			
		manto granigliato sottocoppo 100	100,00		
		Totale m²	100,00	15,80	1.580,00
7	F.12.010	REVISIONE DEL MANTO IN COPPI			
		Revisione di manto di copertura in coppi, su tetti a qualsiasi altezza e di qualsiasi pendenza e forma, mediante il lievo dei coppi, la pulizia del manto di posa in tavelle o tavolato, il reimpiego dei manufatti di recupero e la sostituzione dei manufatti mancanti con altri simili agli esistenti per forma, materiale e colore. Nel prezzo si intendono compensati gli oneri per la maggior incidenza di fornitura e posa di legante cementizio utilizzato per il fissaggio dei coppi nelle zone esposte a vento di bora. Compreso ogni onere relativo alla pulizia dei manufatti di recupero, alla esecuzione anche in malta dei raccordi, alla posa in opera dei pezzi speciali occorrenti.			
		Il prezzo comprende e compensa tutto il materiale, le attrezzature, i noli, i trasporti e la mano d'opera occorrenti, delle assistenze edili e specialistiche, i ponteggi per opere fino a m.4,00 di altezza, il carico, trasporto e scarico del materiale di risulta in discariche autorizzate, oneri di discarica compresi e di quant'altro necessario per dare il lavoro finito a regola d'arte.			
		VALUTAZIONE: al metro quadrato - misurazione effettuata in base alla superficie reale delle falde della copertura in coppi, vuoto per pieno con sola detrazione dei fori uguali o maggiori a mq. 2,00 - tutto compreso.			
	F.12.010.10	Manto in coppi tradizionali - revisione con sostituzione del 10% dei coppi			
		lievo e riposa coppi in corrispondenza delle converse da rifare 90	90,00		
		Totale m²	90,00	45,24	4.071,60
	F.20.080	CONTROSOFFITTO CARTONGESSO ANTISFONDELLAMENTO PER SOLAI IN LATEROCEMENTO CON CAPACITÀ PORTANTE DI RISPOSTA FLESSIONALE DI 160 KG/MQ.			
		Fornitura e posa in opera di controsoffittatura antisfondellamento SICURTECTO 160 Basic eseguita con lastre in gessofibrorinforzato, in CLASSE A2-s1,d0 di reazione al fuoco, sp. 13 mm, fissate attraverso viti autoforanti (con punta a chiodo e testa svasata) all'intelaiatura primaria in profilati sagomati C60x27x0,7 mm. in acciaio zincato ad elevata resistenza meccanica secondo la normativa EN 14195, ancorati ai travetti del solaio attraverso tasselli meccanici ad espansione, classe 8.8 secondo norma UNI 5739 - DIN 933, con bussola in ottone e cavaliere in acciaio zincato di connessione, spessore 1,2 mm, con resistenza a strappo superiore a 150 kg.			
		La controsoffittatura antisfondellamento è completa di guide U28x30x0,5 mm in acciaio zincato per il fissaggio lungo le pareti perimetrali.			
		La finitura è eseguita con garza adesiva, due mani di stucco lungo i bordi delle lastre, ed un cordolo di silicone lungo il perimetro, per rendere le superfici pronte per le opere di tinteggiatura.			
		Nel prezzo è compresa la determinazione fatta da tecnico specializzato dell'interesse dell'intelaiatura primaria valutata caso per caso per la messa in sicurezza, valutando il rischio di sfondellamento specifico per un coefficiente di sicurezza >2,5 che è garantito da un Certificato rilasciato dal Centro Ricerche Applicate -Ingegneria Civile ed Industriale-, che attesta l'esecuzione di analisi numeriche e di prove di laboratorio statiche, cicliche e di caratterizzazione dinamica sulla controsoffittatura antisfondellamento che ha capacità portante di risposta flessionale di 160kg/mq.,.			
		Per le caratteristiche di antisfondellamento degli elementi posati è compresa nel prezzo la dichiarazione di regolare posa in opera, la relazione tecnica firmata da professionista abilitato attestante l'esecuzione di prove a trazione strumentali, realizzate in opera e a campione per tipologia di travetto e/o solaio, dei fissaggi ai travetti con un carico >60 kg verificato mediante dinamometro elettronico.			
		Sono compresi gli oneri e le lavorazioni per la formazione degli incassi e delle			
		A RIPORTARE			<b>23.251,05</b>
					<b>23.251,05</b>
					<b>23.251,05</b>
					<b>23.251,05</b>

### COMPUTO METRICO ESTIMATIVO

ARTICOLO		INDICAZIONE DEI LAVORI E DELLE PROVVISTE	QUANTITA'	PREZZO	IMPORTO
N.	CODICE				
		<b>RIPORTO</b> forometrie necessarie all'alloggiamento degli apparecchi illuminanti, per la creazione di piani a più quote, di velette di raccordo alle strutture murarie, per l'incastro di rotaie per lo scorrimento di pareti mobili Il prezzo comprende e compensa tutto il materiale, le attrezzature, i noli, i trasporti e la mano d'opera occorrenti, delle assistenze edili e specialistiche, i ponteggi per opere fino a m.4,00 di altezza, i tagli, lo sfrido, il carico, trasporto e scarico del materiale di risulta in discariche autorizzate, oneri di discarica compresi e di quant'altro necessario per dare il lavoro finito a regola d'arte. L'opera comprende a conclusione delle opere il rilascio di certificazione relativa alla corretta posa, staticità e di reazione al fuoco dei materiali impiegati. VALUTAZIONE: al metro quadrato - misurazione effettuata sull'effettivo sviluppo del manufatto, vuoto per pieno, con detrazione dei fori uguali o maggiori a mq. 2,00 - tutto compreso.			23.251,05
8	F.20.080.15	Controsoffitto in cartongesso antisfondellamento con capacità portante di 160 Kg/mq - per interventi oltre i 500 mq 500	500,00		
		Totale m²	500,00	51,72	25.860,00
	H.02.005	<b>CANALE DI GRONDA IN LAMIERA</b> Fornitura e posa in opera di canale di gronda in lamiera di acciaio zincato preverniciato con un eventuale strato di vernice asfaltica all'interno, di colore a scelta della D.L., con giunti chiodati e sigillati con idoneo mastice, spessore mm. 0,8, completo di bocchette, testiere, ferri di ritegno (distanze non superiori a mt. 1,00) ed ogni altro onere e magistero necessario a dare il lavoro finito a regola d'arte. VALUTAZIONE: al metro lineare - effettuata lungo l'asse de manufatto, compresi e compensati nel prezzo tutti i pezzi speciali, i sormonti e i raccordi.			
9	H.02.005.15	Canale di gronda in lamiera sviluppo cm.66 corpo centrale falda piazzale interno 40 corpo rialzato 35	40,000 35,000		
		Totale ml.	75,000	41,45	3.108,75
	H.02.010	<b>TUBO DI GRONDA (PLUVIALE) IN LAMIERA</b> Fornitura e posa in opera di tubo di gronda (pluviale) in lamiera di acciaio zincato preverniciato, di colore a scelta della D.L., con giunti chiodati e sigillato con idoneo mastice, spessore mm.0,8, completo di gomiti, attacchi, rosette, ferri di ritegno (distanze non superiori a m.2,00) ed ogni altro onere e magistero necessario a dare il lavoro finito a regola d'arte. MISURAZIONE: al metro lineare - effettuata lungo l'asse della tubazione, compresi e compensati nel prezzo tutti i pezzi speciali, le curve, le braghe i raccordi e i sormonti.			
10	H.02.010.10	Tubo di gronda in lamiera diametro cm.10 corpo centrale facciata cortile interno 55 corpo rialzato 4	55,000 4,000		
		Totale ml.	59,000	28,60	1.687,40
	H.02.015	<b>CONVERSE E RIVESTIMENTI IN LAMIERA</b> Fornitura e posa in opera di converse e rivestimenti in lamiera di acciaio zincato preverniciato, di colore a scelta della D.L., con giunti chiodati e sigillati con idoneo mastice, spessore mm.0,8, complete di ogni altro onere e magistero necessario a dare il lavoro finito a regola d'arte. MISURAZIONE: al metro quadrato - effettuata lungo l'effettivo sviluppo della superficie del manufatto, compresi e compensati nel prezzo tutti i sormonti.			
11	H.02.015.05	Converse e rivestimenti in lamiera corpo rialzato contro muratura due lati corti 10 corpi scale contro muratura falda lato ingressi 16 corpo centrale palestra compluvi raccordo falde 80	10,00 16,00 80,00		
		Totale m²	106,00	60,05	6.365,30
	L.01.020	<b>STUCCATURA PARZIALE DI PARETI</b> Stuccatura parziale di pareti interne con stucco sintetico, compresa la scartavetratura delle parti stuccate. Il prezzo comprende e compensa tutto il materiale, le attrezzature, i noli, i trasporti e la mano d'opera occorrenti, delle assistenze edili e specialistiche, i			
		A RIPORTARE			<b>60.272,50</b> <b>60.272,50</b> <b>60.272,50</b> <b>60.272,50</b>

### COMPUTO METRICO ESTIMATIVO

ARTICOLO		INDICAZIONE DEI LAVORI E DELLE PROVVISTE	QUANTITA'	PREZZO	IMPORTO
N.	CODICE				
		<p>RIPORTO</p> <p>60.272,50</p>			
12	L.01.020.05	<p>ponteggi per opere fino a m.4,00 di altezza, il carico, trasporto e scarico del materiale di risulta in discariche autorizzate, oneri di discarica compresi e di quant'altro necessario per dare il lavoro finito a regola d'arte.</p> <p>VALUTAZIONE: al metro quadrato - misurazione effettuata in base alla superficie trattata vuoto per pieno con sola detrazione dei fori uguali o maggiori a mq. 2,00 - tutto compreso.</p> <p>Stuccatura parziale di pareti</p> <p>700</p> <p>700,00</p>	700,00	2,17	1.519,00
		Totale m²	700,00		
	L.01.070	<p>ISOLANTE IDROREPELLENTE INCOLORE</p> <p>Applicazione di impregnanti, consolidanti e sottofondi su intonaci a civile nuovi o vecchi, superficialmente pulverulenti o disgregati.</p> <p>Il prezzo comprende e compensa tutto il materiale, le attrezzature, i noli, i trasporti e la mano d'opera occorrenti, delle assistenze edili e specialistiche, i ponteggi per opere fino a m.4,00 di altezza, il carico, trasporto e scarico del materiale di risulta in discariche autorizzate, oneri di discarica compresi e di quant'altro necessario per dare il lavoro finito a regola d'arte.</p> <p>VALUTAZIONE: al metro quadrato - misurazione effettuata in base alla superficie trattata vuoto per pieno con sola detrazione dei fori uguali o maggiori a mq. 2,00 - tutto compreso.</p> <p>Fondo isolante a base vinilica</p> <p>700</p> <p>700,00</p>	700,00	2,82	1.974,00
13	L.01.070.30	Totale m²	700,00		
	L.01.100	<p>TINTEGGIATURA CON PITTURA LAVABILE</p> <p>Tinteggiatura con pittura lavabile di resina acrilica opaca traspirante antimuffa tipo Sandtex Colortex, su pareti e soffitti, data a due o più mani, in uno o più colori secondo le indicazioni della D.L..</p> <p>Il prezzo comprende e compensa tutto il materiale, le attrezzature, i noli, i trasporti e la mano d'opera occorrenti, delle assistenze edili e specialistiche, i ponteggi per opere fino a m.4,00 di altezza, il carico, trasporto e scarico del materiale di risulta in discariche autorizzate, oneri di discarica compresi e di quant'altro necessario per dare il lavoro finito a regola d'arte.</p> <p>VALUTAZIONE:</p> <p>per sottovoci a prestazione - misurazione da applicare per interventi fino a mq. 4,00 - tutto compreso.</p> <p>per sottovoci al metro quadrato - misurazione effettuata in base alla superficie trattata vuoto per pieno con sola detrazione dei fori uguali o maggiori a mq. 2,00 - tutto compreso.</p> <p>Tinteggiatura con pittura lavabile - stesa a pennello e/o a rullo</p> <p>700</p> <p>700,00</p>	700,00	8,03	5.621,00
14	L.01.100.05	Totale m²	700,00		
	Q.01.044	<p>ASSISTENZE EDILI PER IMPIANTI ELETTRICI - SCAVI E RIPRISTINI ESCLUSI</p> <p>Esecuzione di opere edili di assistenza finalizzate all'installazione degli impianti elettrici e speciali.</p> <p>Opere interne:</p> <p>Opere consistenti nella formazione di tracce, nicchie, forature su murature e solai di qualsiasi tipo necessarie per l'installazione degli impianti elettrici e speciali; in particolare si specifica che nel prezzo si intendono espressamente comprese:</p> <p>le forature dei solai e pareti in cls nei punti di transito delle canalizzazioni a servizio delle distribuzioni , (anche con l'ausilio di apposite carotatrici) per consentire il transito delle stesse;</p> <p>le forature di pareti in laterizio o in cartongesso per consentire il passaggio di condutture relative a circuiti terminali di illuminazione, di forza motrice, telefoniche, video-citofoniche, televisive e relative ad impianti speciali in genere;</p> <p>compresa la foratura del solaio della copertura (imp. fotovoltaico ed antenna TV) e relativi ripristini dell'impermeabilizzazione a regola d'arte;</p> <p>la realizzazione di tracce su murature di qualsiasi tipo per l'installazione di nuove condutture e nuovi punti di utilizzo dove indicato dettagliatamente nel computo metrico e sugli elaborati grafici di progetto (comprese tracce in facciata);</p> <p>la realizzazione di nicchie su murature di qualsiasi tipo per la successiva posa in opera di quadri elettrici, centralini, dispositivi ed apparecchiature elettriche in genere;</p> <p>Si intendono esclusi i ripristini di murature, e solai con intonaci a finitura fine</p>			
		<p>69.386,50</p> <p>69.386,50</p> <p>69.386,50</p> <p>A RIPORTARE</p> <p>69.386,50</p>			

### COMPUTO METRICO ESTIMATIVO

ARTICOLO		INDICAZIONE DEI LAVORI E DELLE PROVVISTE	QUANTITA'	PREZZO	IMPORTO
N.	CODICE				
		<p style="text-align: right;">RIPORTO</p> <p>(intonaco civile) a posa delle condutture ultimata.</p> <p>Opere esterne:            Nel presente prezzo si intendono compresi:            la preparazione del letto di posa delle tubazioni con sabbia;            la copertura delle tubazioni con sabbia;            la fornitura e la posa in opera di mattoni in laterizio o coppelle in cls prefabbricato per la protezione meccanica delle stesse;            la fornitura e la posa in opera di nastro in polietilene di segnalazione "presenza condutture elettriche";            la realizzazione di nicchie su murature di manufatti di qualsiasi tipo per la successiva posa in opera di quadri elettrici, centralini, dispositivi ed apparecchiature elettriche in genere;            Nel prezzo si intendono escluse (e pertanto pagate a parte):            le opere relative alla formazione degli scavi a sezione ristretta, i successivi reinterri con ghiaia e pietrisco a granulometria fine ed arrotondata;            la realizzazione di plinti di fondazione per pali;            la rullatura per la finitura a livello ed ogni altra lavorazione necessaria per la preparazione della superficie per la successiva finitura (es. asfaltatura).</p> <p>Altri oneri compresi nel prezzo:            Nel prezzo si intendono compresi gli oneri per l'asporto dei ruderi edili alla pubblica discarica o comunque in luogo indicato dalla D.L. e pulizia dei locali.            Nel prezzo sono compresi tutti gli oneri relativi a lavori in elevazione compreso l'onere di allestimento ponteggi e puntellazioni, di qualsiasi tipo ed altezza fermi restando gli obblighi di legge in materia di sicurezza nei cantieri e negli ambienti di lavoro coesistenti al cantiere.            Nel prezzo si intendono comunque compresi tutti gli oneri anche non espressamente descritti ma necessari alla realizzazione a regola d'arte delle assistenze edili relative alla corretta installazione degli impianti elettrici e speciali.</p> <p>NOTA BENE: Prezzo utilizzabile solo per interventi globali, riguardanti il rifacimento completo di impianti elettrici e speciali all'interno di specifici edifici soggetti all'intervento di manutenzione straordinaria complessiva; prezzo non utilizzabile per interventi mirati di manutenzione straordinaria localizzati e particolareggiati (es. singoli locali).</p> <p>VALUTAZIONE (per interni): a metro cubo - misurazione effettuata sul volume ricavato dal prodotto delle misurazioni rilevate sui fili esterni del fabbricato, a partire dalla quota del piano campagna, sino ad arrivare a quota intradosso linda, sommando l'eventuale volume dei vani sottoterra a partire dalla quota al finito delle relative pavimentazioni, sino ad arrivare a quota terreno - tutto compreso.</p> <p>VALUTAZIONE (per esterni): a metro quadro - misurazione effettuata sulla superficie delle aree esterne interessate alla realizzazione di nuovi impianti elettrici e specilai in aree esterne ed in esecuzione interrata.</p>			69.386,50
15	Q.01.044.b	Assistenze edili - in edifici uso ufficio e scolastici rimozione e riposa impianti elettrici 1500	<div>1.500,00</div> <div>Totale m³1.500,00</div>	1,57	2.355,00
16	Q.18.011.02	<b>PREPARAZIONE DEL MANTO IMPERMEABILE PREESISTENTE</b> Operazione da effettuare dopo lo smontaggio degli organi di captazione dell'impianto LPS esistente e di eventuali lattonerie danneggiate o usurate che verranno sostituite:  Pulizia accurata del manto impermeabile preesistente con lavaggio a pressione per l'eliminazione di ogni materiale senza coesione come sporizia, depositi ecc. con spazzolatura e/o raschiatura meccanica nei punti dove necessario. Asciugatura del supporto, Correzione dei rigonfiamenti con saldatura a fiamma, mediante taglio a croce dei rigonfiamenti per il rialzo dei bordi, riscaldamento del supporto con cannello fino al rinvenimento della mescola al disotto dei tagli. Ridistribuzione con rulli ed attrezzi riscaldati e lisciatura del bitume eccedente. Sono comprese tutte le lavorazioni, anche non espressamente citate, necessarie per rendere la superficie del manto impermeabile preesistente perfettamente idonea all'installazione delle nuove guaine. preparazione piano di posa 100	<div>100,00</div>		
		A RIPORTARE			71.982,50



## COMPUTO METRICO ESTIMATIVO

ARTICOLO		INDICAZIONE DEI LAVORI E DELLE PROVVISTE	QUANTITA'	PREZZO	IMPORTO
N.	CODICE				
		RIPORTO Totale m²	100,00	2,41	71.982,50 241,00
		Importo Lavori Euro			71.982,50

# Elenco firmatari

ATTO SOTTOSCRITTO DIGITALMENTE AI SENSI DEL D.P.R. 445/2000 E DEL D.LGS. 82/2005 E SUCCESSIVE MODIFICHE E INTEGRAZIONI

Questo documento è stato firmato da:

NOME: FANTINI LUIGI  
CODICE FISCALE: FNTLGU63P13Z112Q  
DATA FIRMA: 14/04/2021 14:54:07  
IMPRONTA: 6E42FB1CB6E8AAD8A881F62A37FD33875F1BFAED31B45951DD6D6669F3EE1660  
5F1BFAED31B45951DD6D6669F3EE16606939D4E5FCA8B5BF51EE3295E6CF187B  
6939D4E5FCA8B5BF51EE3295E6CF187BAE144288B3A016214CA0C108E8F8A456  
AE144288B3A016214CA0C108E8F8A45613C7328717041A59DDA5087D352BF633

NOME: LORENZUT FABIO  
CODICE FISCALE: LRNFBA59T27E098E  
DATA FIRMA: 22/04/2021 17:11:40  
IMPRONTA: B0C355795772DE0C53F6E9B01BA54F5F0BD22F859921146EC74A0C1F2CAA8C3F  
0BD22F859921146EC74A0C1F2CAA8C3FA34212DB8F196358D21E01955C3D365B  
A34212DB8F196358D21E01955C3D365B7BD1BE3CF60B7634ABEE7D52FCBC11CE  
7BD1BE3CF60B7634ABEE7D52FCBC11CEACF9F7FAB14691BB8F7AB1C33D839E82

NOME: DIPIAZZA ROBERTO  
CODICE FISCALE: DPZRRT53B01A103I  
DATA FIRMA: 23/04/2021 09:02:39  
IMPRONTA: 309AC4B5F23E4C277C51FCB1F59D91EE1A8AC00BBF09E6924779C6AFC839DC5F  
1A8AC00BBF09E6924779C6AFC839DC5F6622746DC3CDF5B0C435D85F001ABC90  
6622746DC3CDF5B0C435D85F001ABC90813F1664A19A960B0BC3C8B52CE05F4C  
813F1664A19A960B0BC3C8B52CE05F4CCAAF39A9BFB06EC3315AAB6266649AD3